

Unsere Endkunden
kommen aus allen Branchen

Agathon Regionalvertretungen

Normalien



Wir haben die Lösung

- Höhere Standzeiten
- Verlängerung des Wartungsintervalls (Nachschleifen)
- Effizienz- und Produktivitätssteigerung

Wir überzeugen mit

- Beste Materialqualität, höchste Oberflächengüte und engste Toleranzen
- Spezielle Einlaufgeometrien an Säulen und Buchsen erhöhen die Lebensdauer
- Die patentierte Versteimmung der Wälzkörper garantiert optimales Spiel und besten Halt im Käfig

Wir liefern das Passende

- Stanzwerkzeug-Normalien
- Führungselemente für Maschinen-, Formen- und Vorrichtungsbau
- Norm- und/oder Sonderausführungen nach Kundenzeichnung und Spezialmaterialien



AGATHON
SWITZERLAND

Hauptsitz

Agathon AG
Gurzelenstrasse 1, 4512 Bellach, Schweiz
Tel. Verkauf CH +41 32 617 45 01
Tel. Verkauf Export +41 32 617 45 02
Fax +41 32 617 47 01
E-Mail normalien@agathon.ch
www.agathon.ch

Nordamerika

Agathon Machine Tools, Inc.
9 Parklawn Drive, Bethel, CT 06801, USA
Phone +1 203 730 8741 – Fax +1 203 748 2975
E-Mail mailamt@agathon.com
www.agathon.com

China

Agathon Trading (Shanghai) Co., Ltd
Room 316, 1438 North Shangxi Road, SHANGHAI, 200060, CN
Phone +86 21 5175 6272
Mobile +86 159 2198 4618
E-Mail michelle.dong@agathon.com
www.agathon.com

Agathon –
Führend im Stanz-Werkzeugbau



F01E200DE / Datum: 9. September 2016 / Technische Änderungen vorbehalten

AGATHON
SWITZERLAND

www.agathon.ch

Führungselemente



Die Ausführung nach ISO-/DIN-Normen, einheitliche Aufnahmedurchmesser und Toleranzen sowie Zentrierhilfen an Säulen und Buchsen, erlauben eine einfache Montage und Austauschbarkeit. Gleichbleibende, reproduzierbare Qualität und Konus an Schnellwechselsäulen/Haltebuchsen – ausgeführt in höchster Präzision – garantieren hohe Wirtschaftlichkeit. Ein fixes oder bewegliches Käfighalte-/Positioniersystem ermöglicht das Ausfahren von Wälzführungen aus der Vorspannung.

Gleitführungsbuchsen

Mit limitierter Hub-Geschwindigkeit für lange Hübe und hohe Kräfte für Säulendurchmesser 15 - 63 mm.

- Bronzeplattierte- und selbstschmierende Buchsen

Wälzführungen

Für leichtgängigen, absolut spielfreien Lauf (Vorspannung).

- Kugelkäfige: Säulendurchmesser 3 - 63 mm, axiale und Rotations-Bewegungen. In Aluminium, Messing und Kunststoff. Hohe Geschwindigkeiten
- Rollenkäfige: Säulendurchmesser 15 - 63 mm, axiale Bewegungen. Steifigkeit, Hubfrequenz, Belastbarkeit je nach Rollentyp. In Aluminium und Messing

Zentriersysteme



Der neue Standard zum Führen und Zentrieren im Stanz- und Umform-Werkzeugbau. Die Runde Feinzentrierung garantiert eine präzise Führung und bereits bei Zentrierstart ein maximale Tragkraft – mit integriertem Käfigpositioniersystem zum Ausfahren aus der Vorspannung.

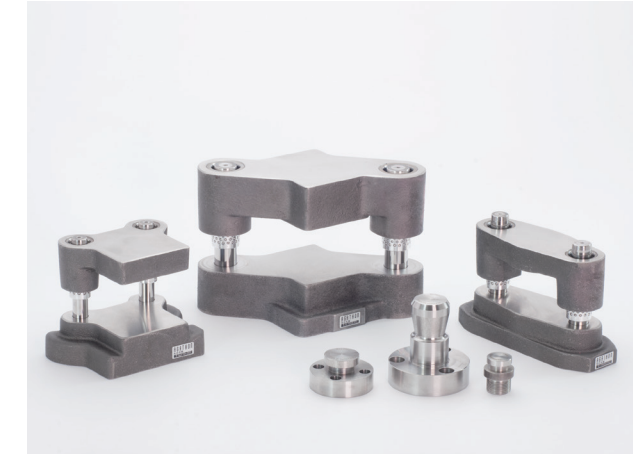
Eigenschaften

- Kompakt, einbaufertig
- Unbegrenzter Öffnungsweg
- Für langsam laufende Anwendungen
- Frei abwälzend, kein Ruckgleiten
- Zentrier-Wiederholgenauigkeit im Mikrometerbereich
- Hohe Anfangstragkraft und Steifigkeit

Anwendungen

- Tiefzieh- und Feinschneidanwendungen
- Hybrid-Werkzeuge, Dreh-/Schiebewerkzeuge
- Plattenzentrierung
- Betriebsmittelbau

Säulengestelle



Präzisions-Säulengestelle von Agathon zeichnen sich durch hohe Genauigkeit und Materialqualität aus. Komplette Bearbeitung nach werkstattgerechten Kundenzeichnungen. Je nach Anwendung werden die Säulengestelle mit Gleit-, Kugel- oder Rollenführungselementen bestückt.

Normgestelle

- Dank hochwertigem Perlitguss hohes Dämpfungsvermögen und beste Belastbarkeit
- Ausführung nach ISO-/DIN-/Agathon-Norm
- Feinstanzgestelle zum Feinschneiden

Kundenspezifisch

- Mit Bearbeitung für höchste Qualitätsansprüche
- Aus spannungsfrei geglühtem Stahl und Aluminium, in Speziallegierung mit 460-550 N/mm² Zugfestigkeit sowie weiteren Materialien (Bsp. CFK, etc.)
- Normgestelle aus Grauguss mit Nacharbeit, gemäss Kundenzeichnung
- Abmessungen für kleine bis mittelgroße Werkzeuge