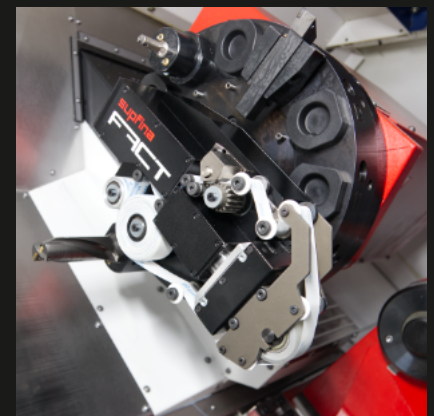


Das Bandfinish Anbaugerät Supfina Fact (Fast Action Changing Tool) ist mit seiner kleinen, kompakten Bauweise ideal für die Verwendung in Revolver-Drehmaschinen. Die zu erreichenden Oberflächenqualitäten liegen weit höher als die, die beim normalen Drehen realisiert werden können. So werden auch höchste Oberflächenanforderungen Ihrer Kunden erfüllt.



Superfinish-Anbaugerät **FACT**

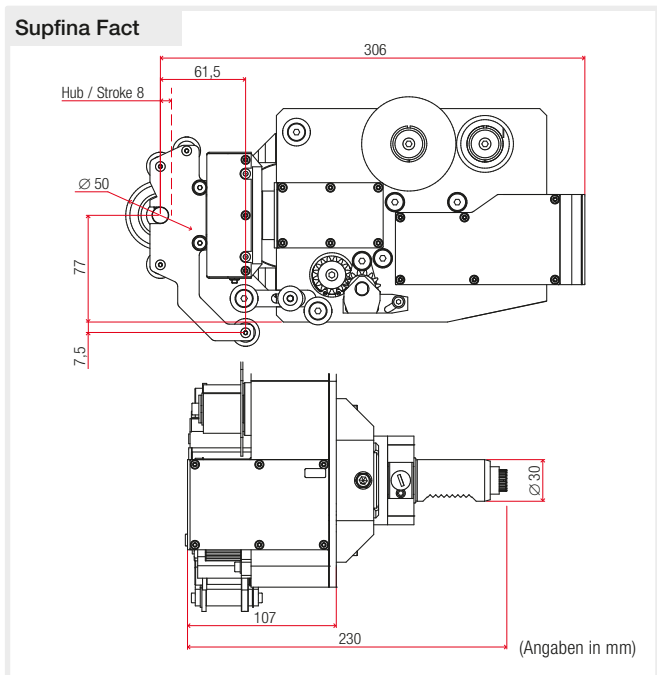
Superfinish-Anbaugerät Fact

supfina

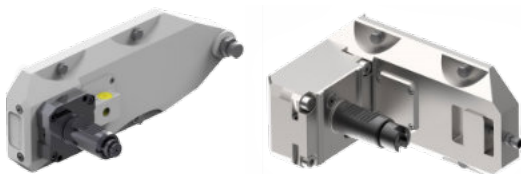
Durch die schnelle unkomplizierte Anbringung an schon vorhandenen Drehmaschinen und die Prozessunterstützung durch Supfina, können Sie sofort durchstarten. So steigern Sie Ihre Wettbewerbsfähigkeit und erfüllen alle Kundenforderungen.

- Kleine kompakte Bauweise für den Anbau an den Revolver von Drehmaschinen
- Antrieb für die Oszillation und den Bandvorschub über einen zentralen Antrieb vom Revolver der Drehmaschine
- Spülung durch den Revolver zur Anpressrolle
- Keine zusätzlichen Medienanschlüsse erforderlich
- Adaption an verschiedene Revolversysteme möglich
- Oszillationsabschaltung für Drallfrei-Bearbeitung durch unser Spezialgetriebe möglich

Technische Daten	Supfina Fact
Federanpresskraft	50 – 150 N
Oszillationsfrequenz	bis ca. 25 Hz
Bandbreite	max. 25 mm
Bandlänge, je nach Körnung	max. 35 m
Gewicht	ca. 11 kg



Zubehör







Revolveradapter sind in verschiedenen Ausführungen erhältlich



Supfina **garantiert** Ihnen eine unabhängige Beratung, die neben der Wahl des Superfinish-Werkzeuges alle produktionsbeeinflussenden Faktoren einbezieht.

Andrückrollen: die Rollenhärte kann auf Wunsch in 35°, 50°, 65° oder 80° Shore geliefert werden. Auch einseitig gelagerte Andrückrollen sind lieferbar.

Engineering with High Precision

www.supfina.com

Supfina Grieshaber GmbH & Co. KG
 Schmelzegrün 7 · 77709 Wolfach / Deutschland
 Telefon +49 7834 866-0 · Fax +49 7834 866-200
info@supfina.com